



sicae

L'ÉNERGIE DE NOS CAMPAGNES

LE COMPTEUR TRIPHASÉ

Notice d'utilisation du compteur
AMM G3

Où est situé le **COMPTEUR** ?

Dans une maison ou un local individuel, le compteur d'électricité se trouve généralement dans un coffret situé à l'extérieur du logement, dans l'entrée, dans la cave ou dans le garage.

Dans un immeuble collectif, si le compteur ne se trouve pas à l'intérieur du logement, repérez la gaine technique ou le local professionnel généralement situé sur le palier ou en bas de l'immeuble.

Comment identifier le **COMPTEUR** ?

Pour l'identifier, munissez-vous du numéro de compteur figurant au verso de votre facture.

Vous retrouverez ce numéro sur la face avant du compteur.
Dans l'exemple ci-contre, le numéro est 2103399864577 12.



Votre COMPTEUR en détail

1 Indicateur lumineux de consommation

Il clignote en fonction de la quantité d'électricité consommée (plus celle-ci augmente, plus le voyant clignote rapidement).

2 Afficheur

Il permet de visualiser, à la demande, la plupart des paramètres du compteur.

3 Touches de défilement des données

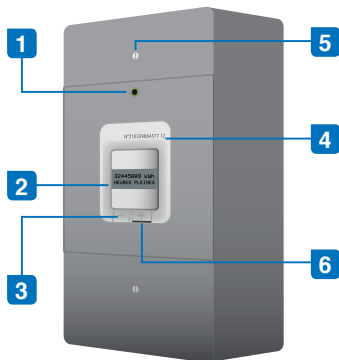
En appuyant sur les touches «+» et «-», les informations défilent sur l'afficheur.

8 Contact sec

Le compteur peut, via le contact sec, mettre en marche et arrêter automatiquement certains appareils électriques (ballon d'eau chaude, par exemple). Pour mettre en place cette fonction, consultez votre installateur.

7 Capot partie distributeur d'électricité

Il est scellé car son ouverture est strictement réservée au distributeur d'électricité.



5 Vis d'ouverture du capot

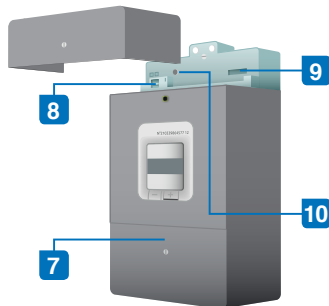
L'ouverture du capot vous permet d'accéder au contact sec, à son fusible et à la télé-information client.

4 Numéro du compteur

Vous pourrez vérifier que le numéro de compteur correspond à celui de votre facture.

6 Voyant lumineux

Ce voyant s'allume quand le compteur est coupé et que vous êtes autorisé à le remettre en service. Pour ce faire, appuyez plus de 2 secondes sur la touche «+».



9 Télé-Information Client filaire

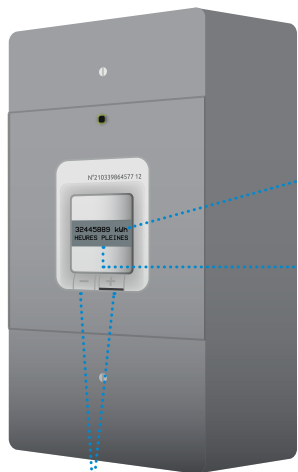
Différentes informations du compteur (consommation, puissance apparente et période tarifaire en cours) sont émises sur cette liaison de télé-information.

10 Fusible contact sec

En cas de besoin pour remplacer le fusible, consultez votre installateur.

LES INFORMATIONS que vous pouvez consulter directement sur le compteur

- Le compteur est sous tension, y compris lorsque vous coupez le courant au disjoncteur ; ne cherchez pas à le démonter ou à le déplacer.
- Le compteur est raccordé à des câbles, visibles ou encastrés ; ne percez jamais à proximité sans être certain de pouvoir le faire sans les endommager (risque grave d'électrocution ou d'incendie).
- Lorsque vous réalisez des travaux électriques sur votre installation intérieure, coupez toujours l'électricité au disjoncteur, même si le compteur est hors tension.
- Lorsque vous demandez une augmentation de puissance contractuelle, il demeure de votre responsabilité de vous assurer de la capacité admissible par votre installation en aval du disjoncteur.



Index de consommation en kWh

Option tarifaire

Pour faire défiler les informations appuyer sur les touches



Ci-dessous, quelques exemples d'affichages sur le compteur

BASE NOM DU CONTRAT

Nom de votre contrat :

indique l'option tarifaire choisie dans votre contrat de fourniture d'électricité

12 KVA PUISSANCE SOUSCRITE

Puissance souscrite :

puissance souscrite dans votre contrat.

3252 VA PUISSANCE APP

Puissance apparente :

puissance utilisée au moment de la consultation.

8647 VA PUISSANCE MAX

Puissance maximale atteinte dans la journée, au moment de la lecture (réinitialisation à minuit chaque jour).

QUE FAIRE si vous n'avez plus d'électricité ?



1

Vérifiez le disjoncteur



Si le disjoncteur est en position **0**
Débranchez ou arrêtez des appareils électriques, puis remettez le disjoncteur en position **I**



Si le disjoncteur en position **I**,

DEUX CAS SONT POSSIBLES :

CAS 1

Vous avez un accès facile au compteur

2

**Vérifiez l'alimentation du compteur.
Pour cela, consultez l'afficheur du compteur**

Si le message **PUISS DÉPASSÉE** apparaît, cela signifie qu'il y a eu un dépassement de puissance.

Pour faire revenir le courant :

- débranchez ou arrêtez des appareils électriques, de manière à réduire votre besoin de puissance ;
- puis, appuyez plus de 2 secondes sur le bouton



Cela aura pour effet de faire revenir le courant.

Si l'électricité ne revient pas ou recoupe, cela signifie que vous n'avez pas débranché un nombre suffisant d'appareils.

Renouvelez l'opération.



Appuyez au moins 2 secondes



Appelez votre fournisseur d'électricité

Si le message **CONTACTEZ VOTRE FOURNISSEUR** apparaît, veuillez contacter votre fournisseur d'électricité.

CAS 2

Le compteur n'est pas accessible facilement

2

Débranchez ou arrêtez des appareils électriques en gardant au moins quelques appareils en marche



3 sec.

↑
Positionnez le disjoncteur en position **0**, attendez 3 secondes et remettez le disjoncteur en position **I**

↓
Si l'électricité ne revient pas, contactez le centre de dépannage SICAE.

Si rien ne s'affiche sur l'écran du compteur, ou dans tous les autres cas, appelez le centre de dépannage de la SICAE au 03 22 86 45 45



Société d'Intérêt Collectif Agricole d'Electricité de la Somme et du Cambrasis
11, rue de la République - C.S. 40058 ROISEL - 80208 PERONNE CEDEX - Tél : 03 22 86 45 45

www.sicaesomme.fr

Société Anonyme à capital variable sous forme coopérative - SIRET 780.664.942.00015 - RCS Amiens - APE 3513 Z - N° TVA : FR 66 780 664 942

Document d'information élaboré par votre SICAÉ

